

Cassa Edile della provincia di Biella

&

O.P.E.B. Organismo Paritetico Edile Biellese
per la Formazione e la Sicurezza



INDICAZIONI/INFORMATIVA AI TERZI

IMPRESE MAESTRANZE

AMMINISTRATORI ENTE

FORNITORI/TRASPORTATORI/CORRIERI/CONSULENTI/VISITATORI

SINDROME RESPIRATORIA ACUTA GRAVE DA NUOVO CORONAVIRUS
(COVID-19): EMERGENZA

Biella, 04 Maggio 2020

A tutti i soggetti che accedono ai locali di Cassa Edile e O.P.E.B., compresi i luoghi comuni



Il COVID-19 rappresenta un rischio per il quale occorre adottare misure di prevenzione di natura generale per tutta la popolazione, e di natura particolare nei luoghi di lavoro, in conformità al Protocollo Sicurezza del

14 marzo 2020 ed s.m.i.

COVID-19 e
sicurezza



I **sintomi** più comuni di contagio da COVID-19 sono febbre, stanchezza e tosse secca. Alcuni pazienti possono presentare indolenzimento e dolori muscolari, congestione nasale, naso che cola, mal di gola o diarrea. Questi sintomi sono generalmente lievi e iniziano gradualmente. Nei casi più gravi, l'infezione può causare polmonite, sindrome respiratoria acuta grave, insufficienza renale e persino la morte (Ministero della Salute).

Sintomi del
COVID-19

Tale informativa contiene quindi **misure precauzionali** che seguono e attuano le prescrizioni del legislatore e le indicazioni dell'Autorità sanitaria, e che declinano le prescrizioni del Protocollo Sicurezza alla realtà dell'Ente

Perché
questa
informativa



Nei locali di O.P.E.B. (incluse le parti comuni) ognuno è obbligato ad attenersi scrupolosamente alle seguenti **disposizioni**, per non violare la Legge e impedire la diffusione del contagio.

- Ognuno è obbligato a rimanere al proprio domicilio in presenza di febbre (oltre 37.5°) o di altri sintomi influenzali e deve chiamare il proprio medico di famiglia e l'autorità sanitaria.
- È vietato fare ingresso nei locali di O.P.E.B. (incluse le parti comuni) ed è obbligatorio dichiarare tempestivamente laddove, anche successivamente all'ingresso, sussistano le condizioni di pericolo (sintomi di influenza, temperatura, provenienza da zone a rischio o contatto con persone positive al virus nei 14 giorni)

Comporta-
menti in
azienda

Cassa Edile della provincia di Biella

&

O.P.E.B. Organismo Paritetico Edile Biellese per la Formazione e la Sicurezza



precedenti, etc) per le quali i provvedimenti dell'Autorità impongono di informare il medico di famiglia e l'Autorità sanitaria e di rimanere al proprio domicilio.

- È obbligatorio rispettare tutte le disposizioni delle Autorità e di O.P.E.B. nel fare accesso ai locali (in particolare, mantenere la distanza di sicurezza: minimo ad 1 mt., osservare le regole di igiene delle mani e tenere comportamenti corretti sul piano dell'igiene);
- È vietato frequentare luoghi affollati nei quali non sia possibile mantenere la distanza di sicurezza interpersonale di almeno un metro.
- È obbligatorio informare tempestivamente e responsabilmente il DIRETTORE di O.P.E.B. della presenza di qualsiasi sintomo influenzale durante l'espletamento della prestazione lavorativa, avendo sempre cura di rimanere ad adeguata distanza dalle persone presenti (minimo un metro)

Si raccomandano alle persone ultrasessantacinquenni, o affette da patologie croniche o con multi-morbilità ovvero con stati di immunodepressione congenita o acquisita, le seguenti prescrizioni:



- ✓ Dichiarare la propria situazione
- ✓ Evitare la presenza-frequenza in luoghi affollati;
- ✓ Indossare la mascherina (di comune uso, quali quelle chirurgiche) fuori dal domicilio, in particolare quando si rendano necessarie visite in ospedale per visite, esami e/o trattamenti;
- ✓ Eseguire un'accurata e frequente igiene delle mani (si vedano anche le indicazioni dell'Organizzazione Mondiale della Sanità (OMS) sul lavaggio delle mani);
- Evitare di toccarsi con le mani il viso, gli occhi, il naso e la bocca;
- ✓ Evitare le visite al proprio domicilio da parte di familiari o amici con sintomi respiratori e/o provenienti da aree a rischio;
- ✓ Contattare il medico curante non appena compaiono sintomi riconducibili a infezioni delle vie respiratorie (febbre, tosse, rinite);
- ✓ Attivare, ogni qualvolta possibile, visite in telemedicina per evitare il più possibile, salvo necessità cliniche e/o terapeutiche, gli accessi ai pronto soccorso degli ospedali;
- ✓ Non sospendere la terapia immunosoppressiva in atto, salvo diversa indicazione formulata da parte del medico curante;
- ✓ Monitorare i livelli sierici d'immunoglobuline e praticare terapia sostitutiva in caso di valori di IgG ridotti rispetto ai range di normalità;
- ✓ In caso di situazioni per le quali è, imprescindibilmente, necessario partecipare di persona a incontri di lavoro mantenere una distanza di almeno un metro (meglio due) dai colleghi, invitandoli a indossare una mascherina e a eseguire le corrette norme igieniche prima del contatto, compresa la sanificazione degli ambienti.
- ✓ E' opportuno altresì per tutti tali soggetti fragili che si consulti il proprio medico di famiglia

**Persone
"fragili"**

O.P.E.B. potrà richiedere o acquisire dati relativi alle situazioni rilevanti per la verifica o il contenimento del contagio e – conformemente al Protocollo del 14.3.2020 – procedere anche alla misurazione della temperatura corporea, con sistemi che rispettino la riservatezza e la dignità dei soggetti.



**Controlli
dell'azienda,
compresa la
misurazione
della
temperatura**

**O.P.E.B. Organismo Paritetico Edile Biellese
per la Formazione e la Sicurezza**



In proposito tutti gli interessati vengono invitati a prendere conoscenza della **informativa privacy** affissa presso l'ingresso, oppure consegnata direttamente,

**Informativa
privacy**

Tutti i soggetti che manifestano i sintomi da contagio Covid-19 devono immediatamente rivolgersi al proprio medico curante, il quale potrà dare specifiche indicazioni, attraverso un certificato medico, all'Ente ed al Medico Competente dello stesso affinché possano adottare le misure di tutela più idonee.

**Che fare se
vi sono
sintomi**

Si indicano le ulteriori **disposizioni generali**

- ✓ Attenersi alle ulteriori disposizioni impartite dall'Ente o dai propri referenti
- ✓ È obbligatorio per tutte le persone presenti adottare tutte le possibili precauzioni igieniche, in particolare per le mani.
- ✓ L'Ente mette a disposizione idonei mezzi detergenti per le mani.
- ✓ È obbligatoria la frequente pulizia delle mani con acqua e sapone
- ✓ È obbligatorio utilizzare la mascherina chirurgica.
- ✓ È obbligatorio utilizzare la mascherina chirurgica, o FFP2 o superiore, guanti solo nei casi in cui sia impossibile mantenere le distanze interpersonali di sicurezza, in conformità alle specifiche indicazioni. In caso di mancanza dei necessari DPI, che non permetta il rispetto di tale distanza, potrà essere negato l'accesso
- ✓ Rispettare le misure igienico sanitarie (v. più avanti)

**Ulteriori
disposizioni
generali**

Protocollo sulla sicurezza

O.P.E.B. ha adottato il Protocollo sulla sicurezza in conformità all'Accordo del 14.03.2020 e s.m.i..

Il documento disponibile presso la segreteria degli Enti.

Nella bacheca predisposta all'ingresso degli Enti vi sono le specifiche in sintesi.

**Protocollo
sulla
sicurezza**

**Misure igienico-sanitarie
DPCM 04.03.2020 - Allegato 1**

1. lavarsi spesso le mani. Si raccomanda di mettere a disposizione in tutti i locali pubblici, palestre, supermercati, farmacie e altri luoghi di aggregazione, soluzioni idroalcoliche per il lavaggio delle mani;
2. evitare il contatto ravvicinato con persone che soffrono di infezioni respiratorie acute;
3. evitare abbracci e strette di mano;
4. mantenimento, nei contatti sociali, di una distanza interpersonale di almeno un metro;

Cassa Edile della provincia di Biella

&

**O.P.E.B. Organismo Paritetico Edile Biellese
per la Formazione e la Sicurezza**



5. igiene respiratoria (starnutire e/o tossire in un fazzoletto evitando il contatto delle mani con le secrezioni respiratorie);
6. evitare l'uso promiscuo di bottiglie e bicchieri, in particolare durante l'attività sportiva;
7. non toccarsi occhi, naso e bocca con le mani;
8. coprirsi bocca e naso se si starnutisce o tossisce;
9. non prendere farmaci antivirali e antibiotici, a meno che siano prescritti dal medico;
10. pulire le superfici con disinfettanti a base di cloro o alcol;
11. usare la mascherina solo se si sospetta di essere malati o se si presta assistenza a persone malate [o qualora non si possa mantenere la distanza di sicurezza interpersonale di almeno un metro].

Cassa Edile della provincia di Biella

&

O.P.E.B. Organismo Paritetico Edile Biellese

per la Formazione e la Sicurezza



Come lavarsi le mani con acqua e sapone?



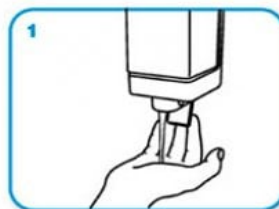
LAVA LE MANI CON ACQUA E SAPONE, SOLTANTO SE VISIBILMENTE SPORCHE! ALTRIMENTI, SCEGLI LA SOLUZIONE ALCOLICA!



Durata dell'intera procedura: **40-60 secondi**



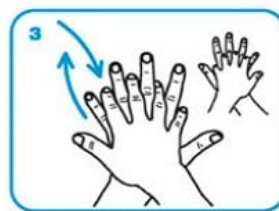
Bagna le mani con l'acqua



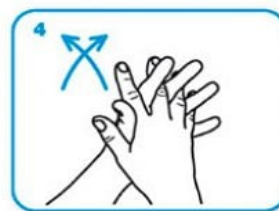
applica una quantità di sapone sufficiente per coprire tutta la superficie delle mani



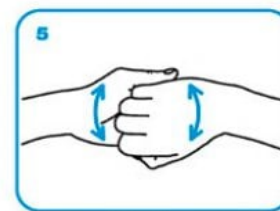
friziona le mani palmo contro palmo



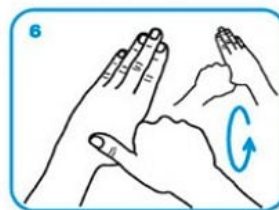
il palmo destro sopra il dorso sinistro intrecciando le dita tra loro e viceversa



palmo contro palmo intrecciando le dita tra loro



dorso delle dita contro il palmo opposto tenendo le dita strette tra loro



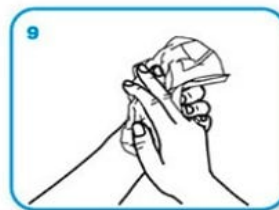
frizione rotazionale del pollice sinistro stretto nel palmo destro e viceversa



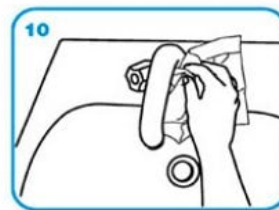
frizione rotazionale, in avanti ed indietro con le dita della mano destra strette tra loro nel palmo sinistro e viceversa



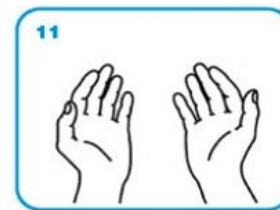
Risciacqua le mani con l'acqua



asciuga accuratamente con una salvietta monouso



usa la salvietta per chiudere il rubinetto



...una volta asciutte, le tue mani sono sicure.

WORLD ALLIANCE
for **PATIENT SAFETY**

WHO acknowledges the Hôpitaux Universitaires de Genève (HUG), in particular the members of the Infection Control Programme, for their active participation in developing this material.

October 2006, version 1.

World Health Organization

All reasonable precautions have been taken by the World Health Organization to verify the information contained in this document. However, the published material is being distributed without warranty of any kind, either expressed or implied. The responsibility for the interpretation and use of the material lies with the reader. In no event shall the World Health Organization be liable for damages arising from its use.



Allegato 3 - privacy

Informativa sul trattamento dei dati personali

Ai sensi del Regolamento Ue n. 679/2016 (*cd.* GDPR), si forniscono di seguito le informazioni in merito al trattamento dei dati personali dei soggetti che, durante l'emergenza COVID-19, c.d. Coronavirus, accedono ai locali e agli uffici di O.P.E.B. o ad altri luoghi comunque a quest'ultima riferibili.

Titolare del trattamento

O.P.E.B., con sede legale in Via Addis Abeba, n. 3– 13900 – Biella, e-mail: segreteria@opeb.it

Responsabile Direttore Previdi Rag. Fabrizia direzione@opeb.it

Tipologia di dati personali trattati e di interessati

Nei limiti delle finalità e delle modalità definite nella presente informativa, sono oggetto di trattamento:

- a) i dati attinenti alla temperatura corporea;
- b) le informazioni in merito a contatti stretti ad alto rischio di esposizione, negli ultimi 14 giorni, con soggetti sospetti o risultati positivi al COVID-19;
- c) le informazioni in merito alla provenienza, negli ultimi 14 giorni, da zone a rischio secondo le indicazioni dell'OMS.

I dati personali oggetto di trattamenti si riferiscono a:

- a) il personale di O.P.E.B. Rispetto a tali interessati, la presente informativa integra quella già fornita per il trattamento dei dati personali funzionale all'instaurazione e all'esecuzione del rapporto di lavoro;
- b) i fornitori, i trasportatori, gli appaltatori, visitatori e ogni altro soggetto terzo autorizzati ad accedere ai locali e agli uffici di O.P.E.B. o ad altri luoghi comunque a quest'ultima riferibili.

Finalità e base giuridica del trattamento

I dati personali saranno trattati esclusivamente per finalità di prevenzione dal contagio da COVID-19, in esecuzione del Protocollo di sicurezza anti-contagio adottato ai sensi dell'art. 1, n. 7, lett. d) del DPCM 11 marzo 2020.

La base giuridica del trattamento è, pertanto, da rinvenirsi nell'implementazione dei protocolli di sicurezza anti-contagio ai sensi dell'art. 1, n. 7, lett. d) del DPCM 11 marzo 2020.

Natura del conferimento dei dati personali

Il conferimento dei dati è necessario per accedere ai locali e agli uffici di O.P.E.B. o ad altri luoghi comunque a quest'ultima riferibili. Un eventuale rifiuto a conferirli impedisce di consentire l'ingresso.

Modalità, ambito e durata del trattamento

Con riferimento alla misurazione della temperatura corporea, O.P.E.B. non effettua alcuna registrazione del dato. L'identificazione dell'interessato e la registrazione del superamento della soglia di temperatura potrebbero avvenire solo qualora fosse necessario documentare le ragioni che hanno impedito l'accesso. In tal caso, l'interessato sarà informato della circostanza.



I dati personali non saranno oggetto di diffusione, né di comunicazione a terzi, se non in ragione delle specifiche previsioni normative (es. in caso di richiesta da parte dell’Autorità sanitaria per la ricostruzione della filiera degli eventuali contatti stretti di un lavoratore risultato positivo al COVID-19).

I dati saranno trattati per il tempo strettamente necessario a perseguire la citata finalità di prevenzione dal contagio da COVID-19 e conservati non oltre il termine dello stato d’emergenza, attualmente fissato al 31 luglio 2020 dalla Delibera del Consiglio dei Ministri 31 gennaio 2020.

Diritti degli interessati

In qualsiasi momento, gli interessati hanno il diritto di accedere ai propri dati personali, di chiederne la rettifica, l’aggiornamento e la relativa cancellazione. È, altresì, possibile opporsi al trattamento e richiederne la limitazione.

Queste richieste potranno essere rivolte a O.P.E.B., con sede legale in Via Addis Abeba, n. 3–13900 – Biella, e-mail: segreteria@opeb.it

Inoltre, nel caso in cui si ritenga che il trattamento sia stato svolto in violazione della normativa sulla protezione dei dati personali, è riconosciuto il diritto di presentare reclamo all’Autorità Garante per la protezione dei dati personali, Piazza Venezia, 11 - 00187 - Roma.

DICHIARAZIONE DI RICEVUTA E PRESA VISIONE

DELL’INFORMATIVA SUL TRATTAMENTO DEI DATI PERSONALI

Io sottoscritto.....
dichiaro di aver preso visione dell’informativa sopraesposta e specificatamente delle informazioni per il Periodo Covid-19, ad integrazione della precedente informativa emessa in ottemperanza di quanto disposto all’art.13 del REG. 13 UE 2016/79 e dichiaro di essere a conoscenza del trattamento dei miei dati personali anche particolari effettuato da O.P.E.B. Biella con le modalità e per le finalità indicate nella informativa stessa.

Biella,

Firma per ricevuta
